

[MATFORM]

FICHE PRATIQUE

PLAN ACCES ST PRIEST

Comment se rendre au Centre de formation ?

EN VOITURE

BOUYGUES CONSTRUCTION MATERIEL

Bâtiment B7D
15 rue du Dauphiné
69800 ST PRIEST

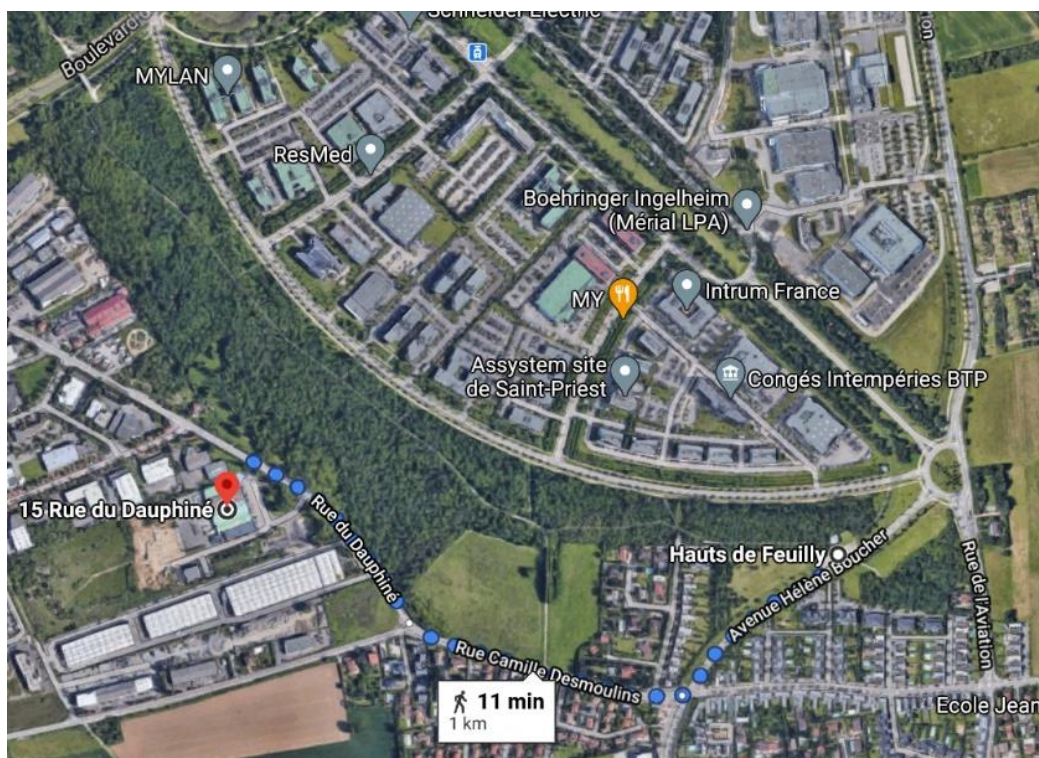
EN TRANSPORTS EN COMMUN



Tram T2 – Hauts de Feuilly

11 minutes à pied depuis la station

CLIQUEZ SUR L'ICONE
DEPUIS VOTRE SMARTPHONE
POUR LANCER LA NAVIGATION



EN VELO



Trouvez le meilleur itinéraire en vous connectant sur
OpenStreetMap

<https://www.openstreetmap.org/>



Accueil à partir de 7h30

Lors de votre arrivée, merci de vous présenter à l'accès identifié « Matform » muni de votre pièce d'identité.

Compte tenu du nombre limité de places de parking, nous vous conseillons le covoiturage.



CONTACTS MATFORM

Anne COUSIN	07 60 02 26 22
Nathalie QUEGUINER	07 61 17 62 94
François BEAUSSIER	07 64 16 96 67
Clara DOBBELAERE	06 58 40 83 81