

PASSEPORT SECURITE INTERIM



Objectif :

Appréhender les risques principaux et communs aux activités du BTP pour travailler en sécurité à son poste sur un chantier.

Version 10/2023



Méthodologie

Découverte,
Participatif,
Application



Supports

Diaporama, exercices
théoriques, études de cas
concrets, chasses aux risques
en salle et sur plateau externe



Animation

1 formateur



Lieu

Sur centres de formation
Matform accrédités

A l'issue de la formation, L'apprenant est capable de

1. **Connaître et identifier les risques principaux liés à son activité,**
 - Règles de vie sur chantier et situations d'urgence (secours),
 - Energies,
 - Déplacements et accès,
 - Engins, véhicules,
 - Hauteur – travail et accès,
 - Ensevelissement,
 - Stabilisation en phase provisoire,
 - Travaux à proximité de voie de circulation,
 - Outillage électroportatif,
 - Elingage,
2. **Utiliser les moyens de prévention adaptés à sa tâche,**
3. **Préparer son poste de travail en intégrant les aspects organisationnels, prévention et techniques en adoptant les bonnes postures de travail,**
4. **S'approprier et respecter les règles pour progresser dans le métier en sécurité,**
5. **Identifier son rôle et celui de chacun en prévention sur un chantier,**
6. **Alerter sa hiérarchie face à une anomalie, une situation à risque, un incident, un accident (devoir d'alerte, droit de retrait) ; capacité à réagir ...**



À l'issue de la formation, un test permet de valider les acquis de chaque stagiaire !

Infos complémentaires



Public concerné :

Travailleur intérimaire
Tous métiers présents sur les chantiers du BTP, hors fonctions tertiaires



Effectif :

Groupe de 10 participants (minimum 4, maximum 12)



Prérequis :

Compréhension orale du français. Personnel doté d'EPI (minimum : casque, gants, chaussures de sécurité, lunettes de sécurité, chasuble haute visibilité), vêtements de travail.



Durée :

2 jours – 14 heures



en salle :

- Cours 4 h
- Travaux pratiques 5 h
- quiz 1 h en fin de formation



sur plateau extérieur :

4 heures de travaux pratiques et chasses aux risques



Ressources :

Salle de formation, 1 formateur
Plateau de formation avec matériels et outillages de chantier, salle.



Personnes en Situation de Handicap :

Nous étudions au cas par cas toutes les situations de handicap afin d'envisager une intégration dans la formation. Dans le cas contraire, nous prévoyons une orientation vers des organismes appropriés.



Modalités d'inscription et délai d'accès :

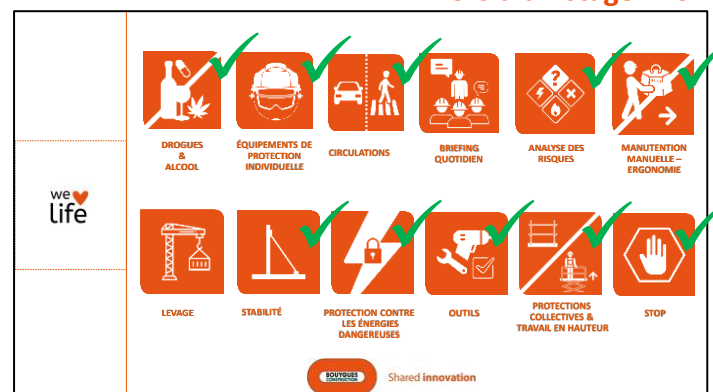
Par email à matform@bouygues-construction.com,
Prendre contact pour calendrier des sessions,
Inscription possible jusque la veille de la formation.



Prestation(s) complémentaire(s) pouvant être proposée(s) :

- Chilly-Mazarin et Tourville-la-Rivière : possibilité de restauration sur place (restaurant d'entreprise). Accès au réfectoire pour les apprenants apportant leur déjeuner,
- Fontenoy-sur-Moselle, Saint-Cannat : possibilité d'accès au réfectoire pour les apprenants apportant leur déjeuner,
- Saint-Priest, Saint-Sauveur, Fleurbaix, Woippy, Reims, Cournon d'Auvergne : mise à disposition de four micro-ondes pour les apprenants apportant leur déjeuner.

Les Fondamentaux Bouygues Construction abordés lors d'un stage PASI



Ce qu'en pensent nos stagiaires

S1/2023 : 388 avis



97 %



99 %



99 %



98 %



MATÉRIEL